

# ROBOT SLAM



Escáner portátil de precisión topográfica

## RobotSLAM Lite

Unidad compacta, tan solo 1.29 kg  
Vista de trayectoria y nube en tiempo real  
Rango máximo de medición 70m  
Procesamiento de una sola tecla hasta la nube colorizada

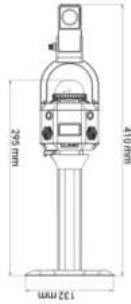




## Ilustración

### Todo en uno

Escáner láser + IMU + cámara + control maestro + fuente de alimentación, todo integrado en un solo dispositivo.



### Sensor Láser

Rango de medición de hasta 70 m, velocidad de escaneo 200.000 pts/seg máx., FOV 360° x 59°, diseño anti-interferencias.



### Cámara Pano 360

Sensor CMOS dual de 1", resolución de vídeo 6K, resolución de imagen de 21MP.



### Batería/Empuñadura

Mecanismo de alimentación del cargador y perilla de palanca bien ajustados entre la empuñadura y el dispositivo.



### Almacenamiento y descarga

Memoria 512GB SSD integrada, con velocidad de transferencia de datos crudos a 125 MB/s máx.



### Control principal & Y toma de GCP a través de botones

Botones físicos disponibles, así como acceso a través de la app, uso intuitivo.



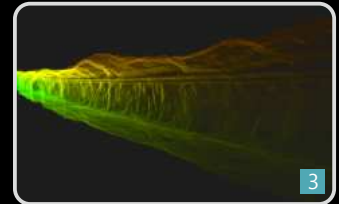
### Pantalla LED

Muestra el estado del dispositivo y comandos, en tiempo real e interactivos.



## Aplicaciones

- 1 Interior de Edificios
- 2 Fachadas/Arquitectura
- 3 Túneles
- 4 Cálculo de volúmenes
- 5 Paisajismo
- 6 Respuesta a emergencias



## Especificaciones

Serie	RobotSLAM	Dimensiones	180x132x312 mm (sin camera); 180x132x386 mm (con camera)
Modelo	RobotSLAM Lite	Peso	1.29kg
Long. de onda láser	905 nm	Fuente de energía	empuñadura de mano con batería incorporada, sin cables
Clase seguridad láser	CLASE 1 (IEC 60825-1:2014), seguro para la vista	Autonomía	2~2.5 horas
FOV	horizontal 360°, vertical -7°~52°	Voltaje de entrada	DC 9~27 V
Rango medición	0.1~70 m (70 m @80% reflectividad; 40 m @10% reflectividad)	Pantalla LED	Disponible
Tasa de medición	200,000 pts/s	Precisión relativa	Hasta 1 cm
Tasa de escaneo	10 Hz	Nube en Tiempo Real	Disponible
Módulo IMU	Integrado, con frecuencia de salida de 200 Hz (cuando está habilitado)	Trayectoria en Tiempo Real	Disponible
Anti-interferencia	Disponible	Cámara Panorámica	externa, Pano360 II, 2-lentes fisheye 360°, 21 MP en total
Temperatura	-20°C ~ 65°C (operación) , -40°C ~ 70°C (almacenaje)	Software	RobotSLAM Palm (smartphone APP) RobotSLAM Engine (PC)
Protección IP	IP 67		