

# DL SERIES

## Digital Level



### Características

- Precisión Avanzada
- Función Tecla de disparo Rápido
- Pantalla Táctil Colorida De 3,0 Pulgadas Para DL-2003A
- Compensador de Amortiguación Magnética
- Transformación a varios Formatos de Datos
- Control Remoto Bluetooth Para DL-2003A



DL-2003A

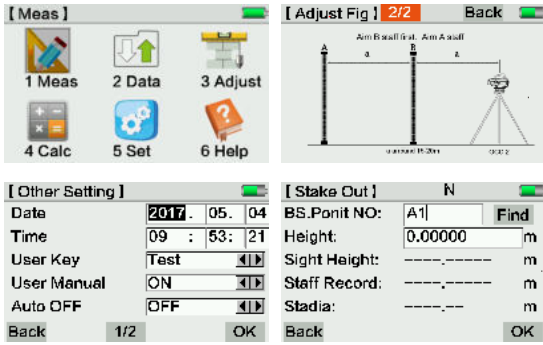


DL-2007

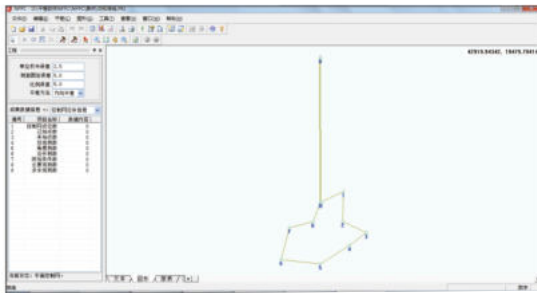


DL-202

## Software

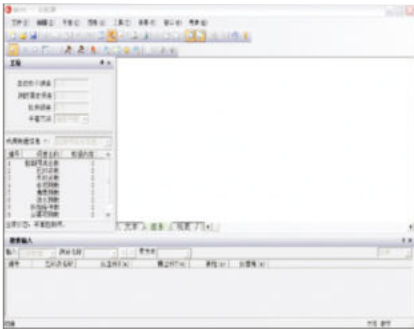


### Sistema a bordo inteligente para DL-2003A



### Potente software de post-proceso

Contiene rutinas de ajuste para el ajuste dinámico de la red de control horizontal y vertical y el ajuste de ángulo y dirección. Acercar o alejar fácilmente para ver los datos totales en gráficos



### Transferencia sin fisuras con varios formatos de datos

StationID	SD_Length	AccSignDistLength	SD_Off	σ	HeightID	StationID	StationID	StationID	StationID	StationID	StationID	StationID	StationID	StationID	StationID	StationID	StationID	StationID	StationID
1	35.2235	-0.2235	0.1120	0.1120		1	2	3	4	5	6	7	8	9	10	11	12	13	14
2	54.602	53.9155	-0.292	-0.1485		1	2	3	4	5	6	7	8	9	10	11	12	13	14
3	48.915	138.6305	-0.937	-1.0804		1	2	3	4	5	6	7	8	9	10	11	12	13	14
4	35.888	173.9185	-0.458	-1.5435		1	2	3	4	5	6	7	8	9	10	11	12	13	14
5	37.1836	211.1880	-0.6915	-2.2368		1	2	3	4	5	6	7	8	9	10	11	12	13	14
6	55.139	266.2470	0.731	-1.5043		1	2	3	4	5	6	7	8	9	10	11	12	13	14
7	55.1430	55.1430	-0.7300	-0.7300		1	2	3	4	5	6	7	8	9	10	11	12	13	14
8	37.8976	40.3685	0.6207	-0.6460		1	2	3	4	5	6	7	8	9	10	11	12	13	14
9	35.1525	107.4430	0.4805	0.2390		1	2	3	4	5	6	7	8	9	10	11	12	13	14
10	48.9055	176.3485	1.0975	1.4240		1	2	3	4	5	6	7	8	9	10	11	12	13	14
11	54.6470	236.9985	0.2240	1.6885		1	2	3	4	5	6	7	8	9	10	11	12	13	14
12	35.2170	266.2125	-0.3268	1.3340		1	2	3	4	5	6	7	8	9	10	11	12	13	14

### Análisis de precisión & informe

El software de descarga de datos DL y el procesador, hace que el campo de trabajo más fácil para mostrar las tareas de nivelación complejas.

## Especificaciones

Item		DL-2003A	DL-2007	DL-202
Precisión Altura (desviación estándar en 1km nivelación doble)	Lectura digital	0.3mm	0.7mm	1.5mm
	Lectura óptica	2.0mm		
Precisión Distancia	Lectura digital	D≤10m:10mm;D>10m:D*0.001		
Rango distancia	Lectura digital	2m~110m		
Alcance mínimo	HD	0.01mm/0.1mm/1mm	1mm/0.1mm	0.1mm/1mm
	Distancia	0.1/1cm		
Tiempo De Medición		Dentro 3s en condiciones normales		
Telescopio	Ampliación	32X		
	Poder de resolución	3"		
	Campo de visión	1°30'		
	Constante múltiple	100		
	Constante aditiva	0		
Compensador	Tipo	Amortiguación Magnética		
	Rango	≥±12'		
	Precisión	0.20"/1'	0.30"/1'	0.50"/1'
Almacenamiento de datos (Solo para modelos DL-202, DL-2007)	Almacenamiento	128MB	16MB	
	Nombre de punto	increyendo/decreciendo/personalizable		
	Conexión	RS232/Bluetooth	USB	
	Almacenamiento externo	U disk	Tarjeta SD	
Precisión de ampolleta circular		8'/2mm		
Monitor		3.0 inch LCD a Color y tactil	160*64dpi LCD con Iluminación	128*32dpi LCD con Iluminación
Tempertura de trabajo		-20°C~50°C		
Dimensiones		230mmX225mmX203mm	230mmX150mmX210mm	
Peso		3.1kg	2.5kg	
IP STANDARD		IP65	IP54	

## Especificaciones de Regla Invar modelo NSI-20M

1	Burbuja Circular		≤12'/2mm
2	Distinción de curvatura superficie		≤4mm
3	Verticalidad de Eje Central e Inferior		≤5'
4	Tolerancia del punto cero		≤0.05mm
5	Tolerancia básica de la graduación del código de barras	Desviación	≤0.02mm
		Desviación estándar	≤0.013mm
6	Tolerancia del intervalo		≤0.04mm

**SOUTH**  
Target your success

BT SURVEYING  
3ra Avenida 8-37 Zona 9,  
Ciudad de Guatemala, Guatemala 01009  
PBX: +502 2332-4477  
www.bt-surveying.com

**SOUTH SURVEYING & MAPPING TECHNOLOGY CO.,LTD.**

Add: South Geo-information Industrial Park, No. 39 Si Cheng Road, Tian He IBD, Guangzhou 510663, China

Tel: +86-20-23380888 Fax: +86-20-23380800

E-mail: mail@southsurvey.com export@southsurvey.com impexp@southsurvey.com euoffice@southsurvey.com

http://www.southinstrument.com